

# Technische Details: Büroversorger mit Teeküche und WC

## Abmessungen:

- Länge: 6,06 m
- Breite: 2,44 m
- Außenhöhe: 2,80 m
- Innenhöhe: 2,50 m

## Konstruktion der Rahmen

Stapelbare Ausführung nach typengeprüfter Statik. Verschweißte Stahlkonstruktion aus Hohl- Kant- und Walzprofilen. 8 verstärkte Rahmenecken. Begehbare belüftete Dach, Regenwasserführung über stirnseitige Fallrohre. Der Fertigungsbetrieb ist ein zugelassener, schweißtechnischer Betrieb nach DIN 18 800. Alle Stahlteile, unverzinkt mit rostfreier Grundierung. Rahmen und Aufbau mit licht- und wetterbeständigem Lack. Farbton RAL 9010 reinweiß.

## Bodenaufbau

Bodenquerträger aus Hohl- Kant- und Walzprofilen, verschweißt mit eingelegtem Blindboden aus 0,63 mm verzinktem Profilblech. Wärmedämmung. Bodenbelastung: mind. 2.500 N/m<sup>2</sup>

## Bodenplatte

Spanplatte 22 mm, unbeschichtet, V100, E1, auf Profilstahlträgern befestigt.

## Bodenbelag

Homogener PVC-Bodenbelag; grau marmoriert; 1,5mm – 2mm Stärke; Rutschhemmung R9, Beanspruchung K4, vollflächig verklebt.

## Dachaufbau

Verzinktes Profilblech- 0,75 mm stark, Sickentiefe 40 mm, belüftet, auf Profilstahlträgern befestigt, die mit der Rahmenkonstruktion verschweißt sind. Wärmedämmung. PE-Diffusionsfolie = 0,15mm dick, vollflächig verlegt, Nähte verklebt. Verkehrslast: 1000N/m<sup>2</sup>

## Decke

10 mm Spanplatte, beidseitig kunststoffbeschichtet, weiß, an die Deckenkonstruktion genietet. Nietenköpfe sind mit weißen Kunststoffkappen abgedeckt. Alle Stoßverbindungen mit weißem PVC- H-Profil verbunden.

## Außenwände

Verzinktes Profilblech 0,6 mm stark, Sickentiefe 10 mm, auf Profilrahmen-Konstruktion genietet. PE-Diffusionsfolie =0,15 mm dick, vollflächig verlegt, Nähte verklebt. Wärmedämmung.

## **Innenverkleidung Wände**

10 mm Spanplatte, beidseitig kunststoffbeschichtet, weiß, an die Wandkonstruktion genietet. Nietenköpfe sind mit weißen Kunststoffkappen abgedeckt. Alle Stoßverbindungen mit weißem PVC- H-Profil verbunden.

## **Fenster**

Standard - Kunststofffenster mit Rollläden, weiß, 2-flügelig. Einbaumaße 1.760 mm x 1.340 mm (kann nach Verfügbarkeit variieren), mit umlaufender Gummidichtung, beide Fensterflügel mit Einhand- Dreh-/Kipp - Beschlag. Kunststoff-Rollläden hellgrau, mit Rollladengurt und Aushebesicherung, Rollladenkasten, Fensterbank außen, weiß (pulverbeschichtet). Isolierverglasung.

## **Außentür**

Stahlblechtür Typ ZK 875 x 2.000 mm, 1-flg., verzinkt oder weiß lackiert. Klemmzarge mit umlaufender Gummidichtung, lackiert, Profilzylinderschloss mit drei Schlüsseln, Kunststoff- Drückergarnitur. Andere Ausführungen auf Wunsch.

## **Heizung**

Elektro- Wandkonvektor 2000 W mit Thermostat. Einbau mit extra abgesicherter Steckdose.

## **Elektroinstallation**

Standard Elektroinstallation gemäß VDE 0100, 400/230 V. Verteilungstafel mit FI-Schutzschaltern 0,03 A und Leitungsschutzschalter im Verteilerkasten, für 12 PLE eingebaut, inkl. 32 A CEE-Anschlussdose für bauseitigen Anschluss. 2 Stück Schuko- Steckdosen 230V, fensterseitig (erweiterbar).

## **Beleuchtung**

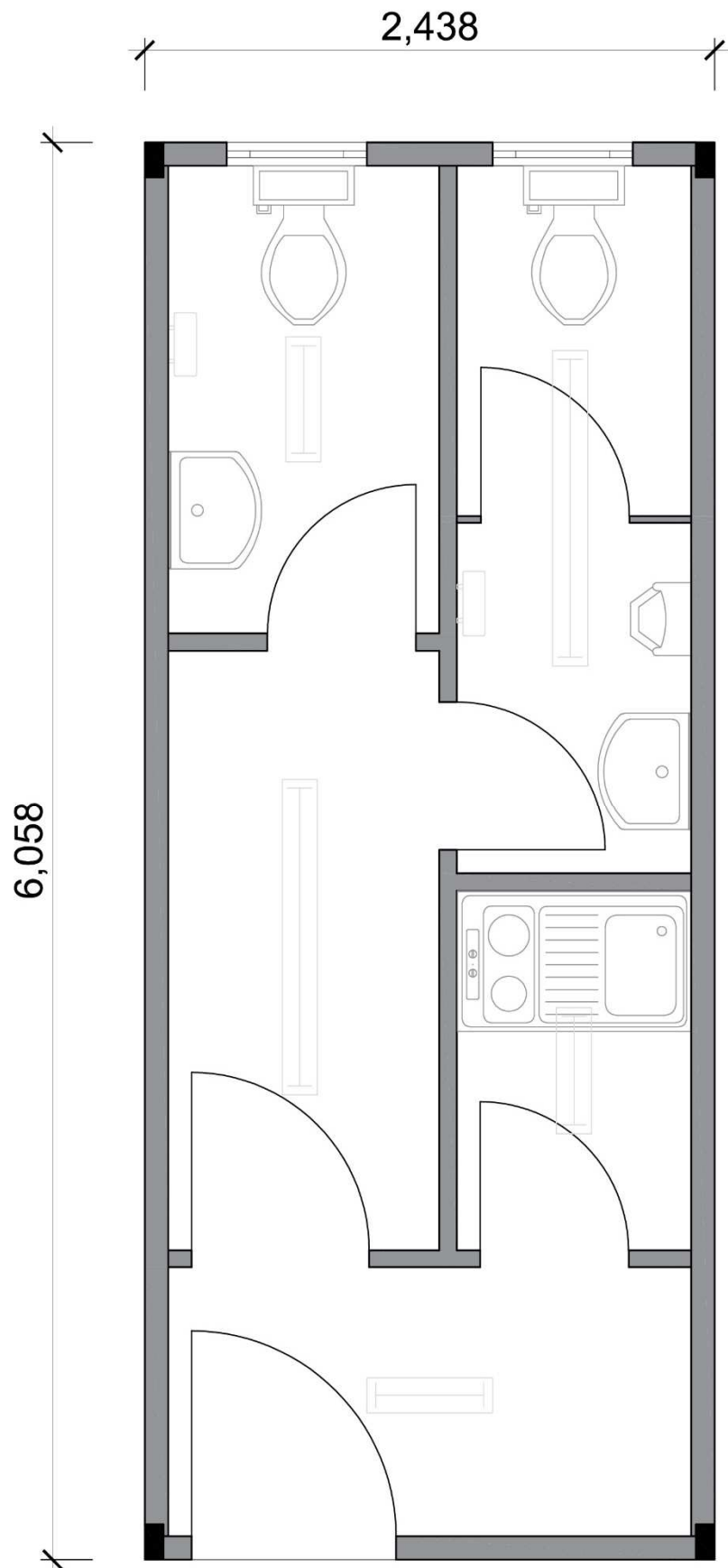
2 Stück. Spiegelrasterleuchte 2 x 58 W

## **Entlüftung**

Zwangsentlüftung an einer Stirnseite mit außenliegendem Blechgitter und innenliegendem Kunststoffgitter. Verbindung der Gitter mittels PVC-Rohr 100 mm.

## **Sanitärausstattung (wenn vorhanden)**

Sanitärausstattung gemäß ASR.



A4\_BÜROVERSORGER  
MIT TEEKÜCHE UND WC